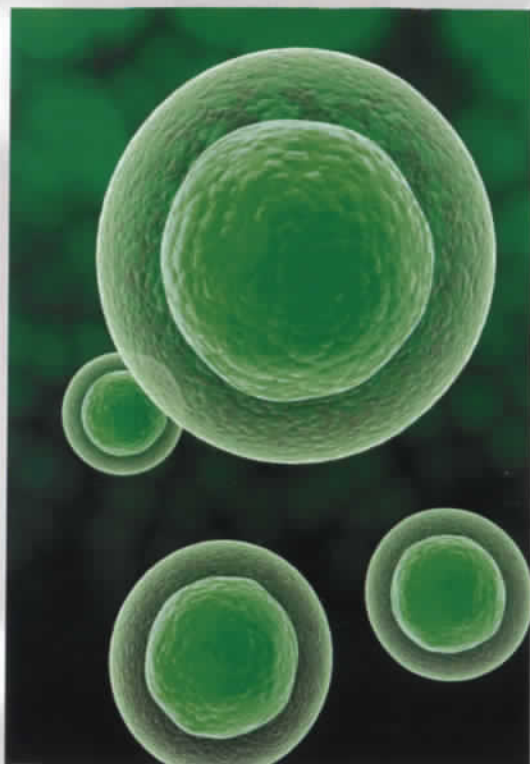


ПОСЛЕ ИНЪЕКЦИИ СТВОЛОВЫЕ КЛЕТКИ САМОСТОЯТЕЛЬНО ИНИЦИИРУЮТ ПРОЦЕСС РЕГЕНЕРАЦИИ И ВОССТАНОВЛЕНИЯ ПОВРЕЖДЕННЫХ ТКАНЕЙ. СУСТАВНЫЙ ХРЯЩ СТАНОВИТСЯ БОЛЕЕ ПРОЧНЫМ И УПРУГИМ.



КАК БЫСТРО РАБОТАЮТ КЛЕТКИ?

Регенерация поврежденных хрящей обычно занимает 2 – 3 месяца. Тем не менее, значительное улучшение состояния (в основном уменьшение боли) можно ожидать уже через 1 – 2 недели.



КАК НАС НАЙТИ

Начальный осмотр, все процедуры, включая обработку полученного липоасpirата, производятся в одном месте, в операционных и лабораториях компании Cellthera в Брно.



Cellthera, Ltd.

Виденьска 119, Брно, 619 00
Чехия
тел.: + 420 513 035 471
e-mail: info@cellthera.cz
www.cellthera.cz

ЗА ДОПОЛНИТЕЛЬНОЙ ИНФОРМАЦИЕЙ
О ЛЕЧЕНИИ ВАШИМИ СОБСТВЕННЫМИ
КЛЕТКАМИ ОБРАТИТЕСЬ ПО ТЕЛЕФОНУ:

+420 511 181 444

или свяжитесь с нами по электронной
почте: info@cellthera.cz



ПОМОЩЬ ПРИ БОЛИ В СУСТАВАХ

... И ВАШИ КЛЕТКИ
НЕ ПОЗВОЛЯТ ВАМ
СТАРЕТЬ



WWW.CELLTHERA.CZ

ПОМОЩЬ ПРИ БОЛИ В СУСТАВАХ

АРТРИТ крупных суставов (в основном коленных и тазобедренных) представляет собой дегенерацию суставного хряща, прогрессирующую со временем и возрастом. Хрящ сустава истончается в зонах наибольшего воздействия нагрузок и становится более уязвимым, вызывая сильную боль и дискомфорт в движении.

Компания Cellthera Ltd. предлагает **СОВРЕМЕННЫЙ МЕТОД**, который подавляет и замедляет дегенеративные изменения хряща с помощью **СОБСТВЕННЫХ КЛЕТОК ПАЦИЕНТА**.

Наш метод отличается бережностью, безопасностью и, согласно исследованию результатов более 1100 пациентов, показательно эффективен примерно в 80% случаев. Эффект заключается в уменьшении основных симптомов артрита, в том числе в облегчении боли и улучшении подвижности сустава.

КАК ИМЕННО РАБОТАЮТ КЛЕТКИ?

Революционная методика лечения артрита основана на использовании **СОБСТВЕННЫХ СВФ КЛЕТОК ПАЦИЕНТА**, которые имеют огромный регенеративный и заживляющий потенциал. Стромально Васкулярная Фракция (СВФ) клеток это группа клеток соединительной ткани (стромы), содержащая **МЕЗЕНХИМАЛЬНЫЕ СТВОЛОВЫЕ КЛЕТКИ** (клетки с регенеративным потенциалом), а также другие ценные типы клеток, способные значительно влиять на процесс регенерации различных тканей в случае повреждения.

Одной из основных функций мезенхимальных **СТВОЛОВЫХ КЛЕТОК СВФ** является обновление и восстановление поврежденных тканей и клеток. Эти стволовые клетки способны преобразовываться в клетки и ткани человеческого тела и **БЕЗОПАСНО ВОССТАНАВЛИВАТЬ ПОВРЕЖДЕНИЯ**.

ПРИНЦИП НАШЕГО МЕТОДА СОСТОИТ В ИМПЛАНТАЦИИ ЭТИХ ЦЕННЫХ КЛЕТОК В ДОСТАТОЧНОМ КОЛИЧЕСТВЕ НЕПОСРЕДСТВЕННО В ОБЛАСТЬ ПОВРЕЖДЕНИЯ ДЛЯ МАКСИМАЛЬНОЙ ЗАЩИТЫ ВАШЕГО СУСТАВА.



КАК ПОЛУЧАЮТ СОБСТВЕННЫЕ СТВОЛОВЫЕ КЛЕТКИ?

ЖИРОВАЯ ТКАНЬ очень богата СВФ стволовых клеток. Она содержит в 500 – 1000 раз большее количество мезенхимальных стволовых клеток по сравнению с таким же объемом материала костного мозга. Жировую ткань легко получить путем липосакции под местной анестезией.

Наиболее подходящая и доступная жировая ткань находится в области живота, нижней части живота и ягодиц. Опытный хирург может получить необходимое количество ткани в течение нескольких минут. Процедура безболезненна и без риска образования рубцов.

КАК ПРОХОДИТ ПРОЦЕДУРА ЛЕЧЕНИЯ?

Процедура **СОСТОИТ ИЗ ТРЕХ ЧАСТЕЙ** – получение собственных подходящих клеток пациента, подготовка концентрата СВФ клеток, содержащего стволовые клетки и введение его в пораженную область сустава.

Общее время всей процедуры **СОСТАВЛЯЕТ ПРИБЛИЗИТЕЛЬНО 3 ЧАСА** все этапы производятся в один день и в одном месте – в современных помещениях клиники Cellthera.

ЭТАП ПЕРВЫЙ

МИНИЛИПОСАКЦИЮ проводит опытный пластический хирург. Прежде всего в области, откуда будет получен жир, вводится обезболивающий препарат, эффект которого наступает в течение нескольких минут. Это простая инъекция, выполняемая с помощью иглы и не оставляющая шрамов. Затем проводится липосакция. Это безболезненный процесс высасывания жира через трубочку. Объем жира, необходимого для лечения одного большого сустава (или нескольких мелких суставов) составляет всего 50 мл, для двух суставов – примерно 100 мл. Вся процедура занимает несколько минут, в течение которых пациент даже может общаться с хирургом.

ЭТАП ВТОРОЙ

СВФ, ССДЕРЖАЩИЙ СТВОЛОВЫЕ КЛЕТКИ, изолируется от остальных полученных тканей специализированным методом и концентрат полезных клеток готовят для введения пациенту.

ЭТАП ТРЕТИЙ

На последнем этапе процесса, опытный хирург-ортопед путем инъекции вводит **КОНЦЕНТРАТ СВФ КЛЕТОК** в область повреждения. Болезненность этой инъекции сравнима с классической пункцией сустава и в основном хорошо переносится пациентами. На место инъекции накладывается повязка, которая может быть удалена через несколько часов. Как правило, после прохождения процедуры не требуется сокращение рабочей и повседневной активности.